

**Remote inloggen via RSA token**

Ga naar onze site : [www.vandenbosch.com](http://www.vandenbosch.com)

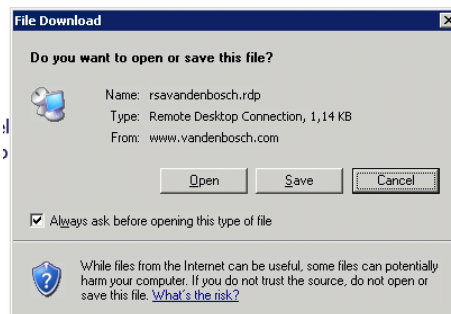
- Kies voor RSA login



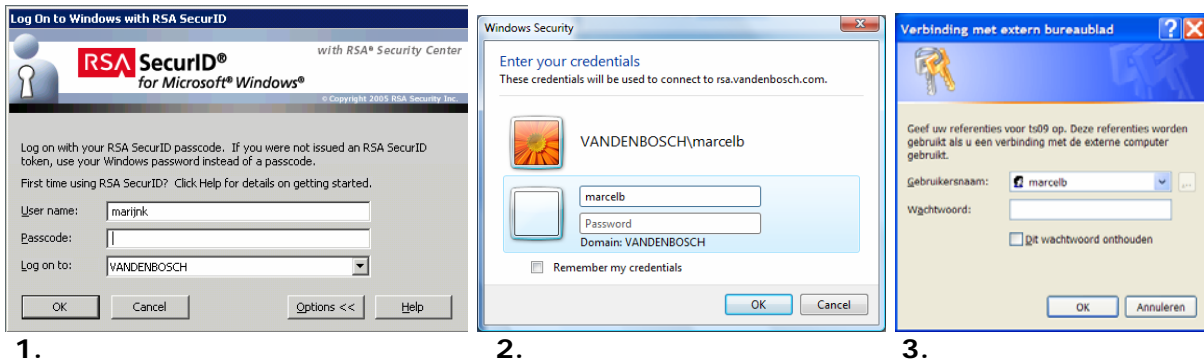
- Klik nu NL voor de Nederlandse server EN voor de Engelse server.

- Er verschijnt een scherm met de vraag 'do you want to open or save this file?'

Kies voor Open



Één van de volgende drie schermen verschijnt in beeld:



1. Lees hieronder verder
2. Volg eerst de stappen op **pagina 4**, ga daarna hieronder verder.
3. Volg eerst de stappen op **pagina 5**, ga daarna hieronder verder.

## 1. RSA aanmeldprocedure

- **User name:** gebruikersnaam zoals je ook op het netwerk inlogt
- **Passcode:** nummer in de display op RSA token bijvoorbeeld 123456
- **Log on to:** vandenbosch



*Het nummer op de token is 1 keer te gebruiken. Iedere minuut wordt er een nieuw nummer getoond. Na 3 keer het verkeerde tokennummer te hebben gebruikt wordt de toegang geblokkeerd. Deze kan alleen door de ICT afdeling weer worden vrijgegeven.*

Daarna komt er een aanmeldscherm waar je het Windows password in moet vullen.



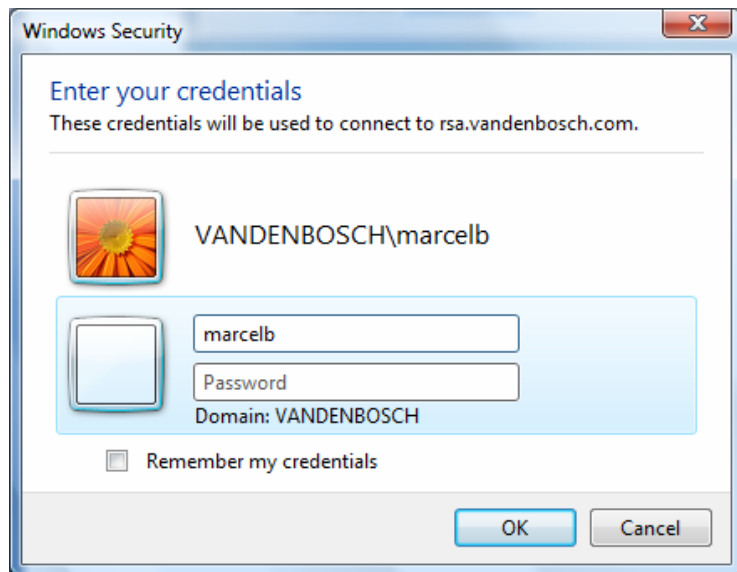
Hierna kom je op het Van den Bosch netwerk.

## 2. Windows vista

In Windows Vista krijg je eerst dit scherm:

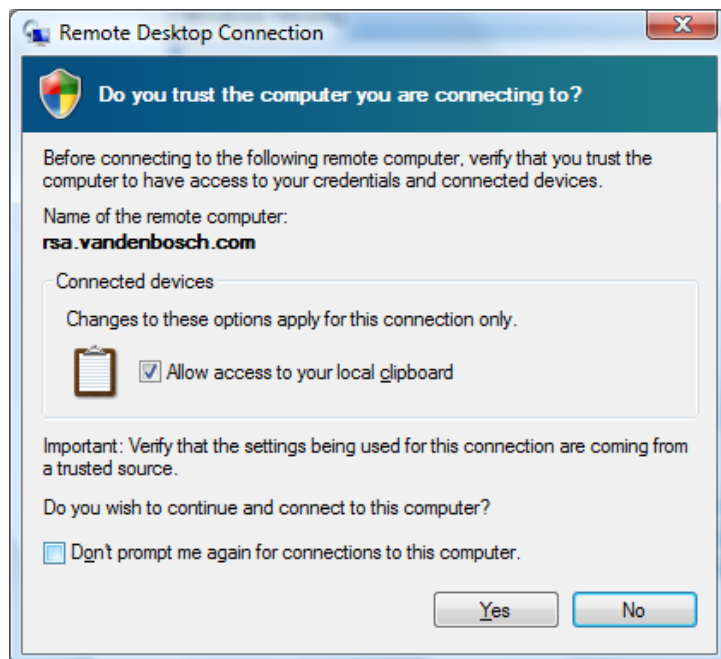
Vul alleen je username in. In het password veld niets invullen.

Kies daarna voor OK



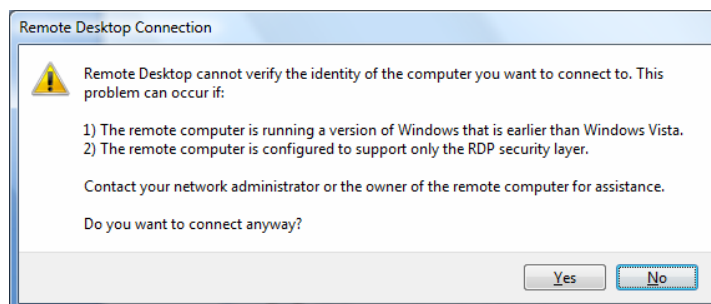
Er volgt een waarschuwingscherm.

Kies voor Yes



Er volgt weer een waarschuwingscherm.

Kies ook hier voor voor Yes.



Ga daarna verder met **1. RSA aanmeldprocedure**

### 3. Windows met Remote desktop client 6.x

Sommige windows-versies gebruiken een afwijkende manier van aanmelden. Er komt eerst het hiernaast staande scherm.

Vul alleen je username in.  
In het password veld niets invullen.

Kies daarna voor OK



Verbinding met extern bureaublad

Geef uw referenties voor ts09 op. Deze referenties worden gebruikt als u een verbinding met de externe computer gebruikt.

Gebruikersnaam: marcelb

Wachtwoord:

Dit wachtwoord onthouden

OK Annuleren

Ga daarna verder met **1.RSA aanmeldprocedure**

## Systeemeisen:

1. 'RDP cliënt' moet aanwezig zijn op de computer.  
Windows XP en Windows Vista bevatten deze standaard.  
Voor Windows2000, ME, 98 of 95 moet deze handmatig geïnstalleerd worden.  
RDP Cliënt is te downloaden van de microsoft site:  
<http://www.microsoft.com/downloads/details.aspx?FamilyID=80111f21-d48d-426e-96c2-08aa2bd23a49&DisplayLang=en>
2. Poort 3389 moet op de firewall open staan.  
Dit is het Remote Desktop Protocol voor Terminal services.
3. 3 schermresolutie van 1280x1024